

Wirtschaftsstruktur Vorarlberg und Wirtschaftskrise

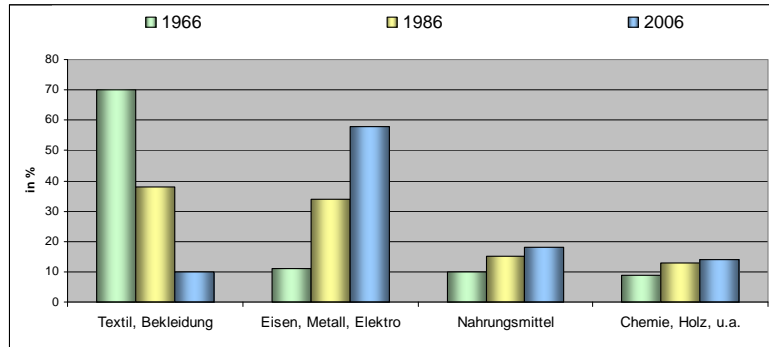
27. Mai 2009

27.5.2009 / 1

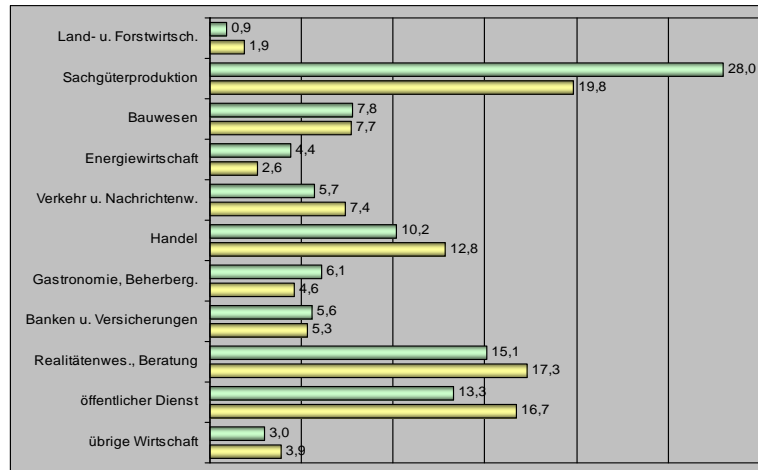
Wirtschaftsstruktur Vorarlberg

- 8.672 Betriebe, 107.316 Beschäftigte (Stand Juli 2008)
- 67 % sind Kleinbetriebe mit bis zu 5 Mitarbeitern
- 31 % der Betriebe beschäftigen zwischen 6 und 99 Mitarbeiter
- 1,8 % der Betriebe beschäftigen zwischen 100 und 500 Mitarbeiter
- 0,2 % der Betriebe sind Großbetriebe mit mehr als 500 Mitarbeitern

27.5.2009 / 2

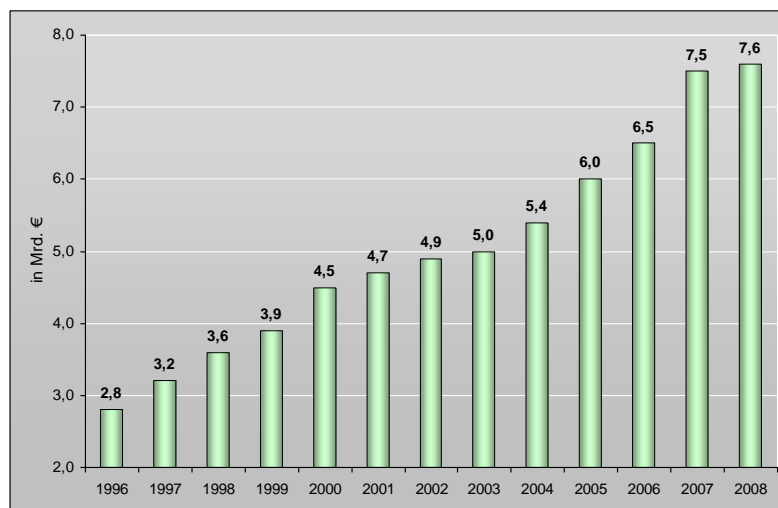


Wertschöpfung nach Wirtschaftsbereichen Vergleich Vorarlberg - Österreich (in %)



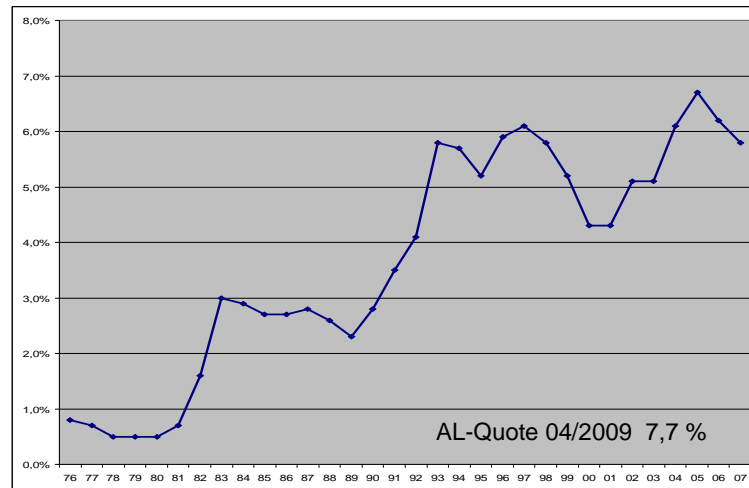
27.5.2009 / 5

Exportentwicklung in Vorarlberg (1996 – 2008)



27.5.2009 / 6

Entwicklung der Arbeitslosenquote (1976 – 2008)



27.5.2009 / 7

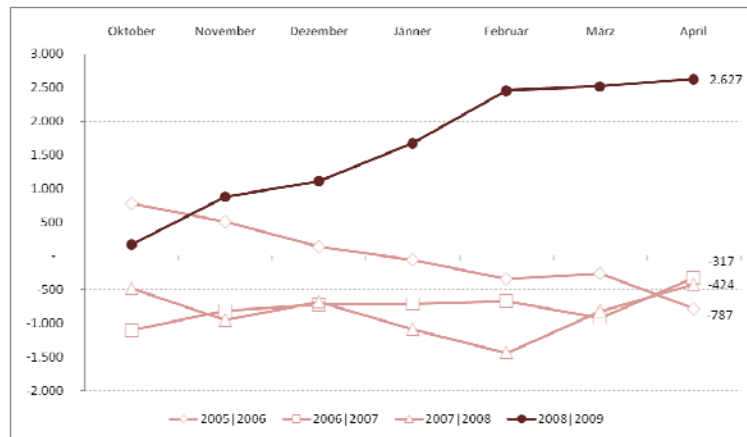
AL-Daten April 2009

		Bestand am Monatsende	Veränderung gegenüber dem			
			Vormonat		Vorjahresmonat	
			absolut	relativ	absolut	relativ
vorgemerkte Arbeitslose	Z	11.894	1.602	15,60%	2.627	28,30%
	M	6.229	433	7,50%	1.722	38,20%
	F	5.665	1.169	26,00%	905	19,00%

27.5.2009 / 8

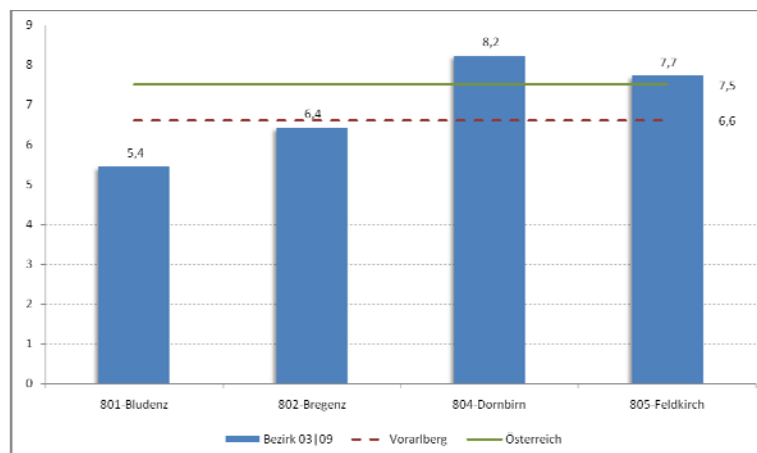
VERÄNDERUNG AL-ZAHLEN

Veränderung der Zahl der vorgemerkten Arbeitslosen gegenüber dem Vorjahresmonat – Oktober bis April



27.5.2009 / 9

Arbeitslosenquote gegenüber dem VJM in %



Quelle: AMS, eigene Berechnungen, Stand 3/2009, Bezirksebene

Vorarlberg

27.5.2009 / 10

Branche	Zeitraum	betroffene ArbeitInnen	betroffene Angestellte	Gesamt
Maschinenbau	09.02.2009 - 08.05.2009	93	5	98
Herstellung von Kraftwagenteilen	01.03.2009 - 31.05.2009	37	103	140
Maschinenbau	10.03.2009 - 31.08.2009	15	4	19
Befestigungstechnik	01.04.2009 - 30.06.2009	0	376	376
Maschinenbau	01.04.2009 - 30.09.2009	14	1	15
Kunststoffverarbeitung	01.04.2009 - 30.09.2009	13	6	19
Elektroindustrie/Handel	01.04.2009 - 30.09.2009	0	39	39
Elektroindustrie	01.04.2009 - 31.07.2009	20	22	42
Kunststoffverarbeitung	01.04.2009 - 31.07.2009	?	?	183
Metall/Möbelbeschläge	01.04.2009 - 31.05.2009	325	380	705
Metall	01.04.2009 - 30.09.2009	4	1	5
Maschinenbau	01.04.2009 - 30.09.2009	13	4	17
Textil	01.04.2009 - 30.09.2009	13	11	24
Metall	01.05.2009 - 31.08.2009	71	43	114
Textil	01.05.2009 - 31.08.2009	82	68	150
Gesamt Personen				1946
Gesamt Unternehmen				15

27.5.2009 / 11

	Industrie Vorarlberg insgesamt				51 Unternehmen, 22243 Beschäftigte	
	Gut/Steigend	Gleichbleibend	Schlecht/Fallend	Nicht zutreffend	Saldo aus gut und schlecht	
					4.Qu.2008	1.Qu.2009
1 Geschäftslage derzeit	20	49	32	0	-1	-12
2 Auftragsbestand derzeit	21	32	47	0	-28	-26
3 Auslandsaufträge derzeit	19	31	49	1	-22	-31
4 Produktionstätigkeit in 3 Monaten	4	63	33	0	-35	-29
5 Verkaufspreise in 3 Monaten	2	57	41	0	-40	-39
6 Produktionskapazität in 3 Monaten	20	51	28	0	-40	-8
7 Beschäftigtenstand in 3 Monaten	2	58	40	0	-37	-39
8 Geschäftslage in 6 Monaten	4	75	21	0	-47	-17
9 Derzeitige Ertragssituation	34	39	27	0	4	8
10 Ertragssituation in 6 Monaten	1	67	32	0	-23	-30

Besonders negative Einschätzung:

- Elektroindustrie

Positiv (= weniger negativ) abweichend:

- Nahrungs- und Genussmittelindustrie

27.5.2009 / 12

Struktur des Tourismus

- Struktur der Beherbergungsbetriebe
 - 5/4-Sterne 190 (26,1%) Ö: 2.161 (15,9%)
 - 3 Sterne 314 (43,1%) Ö: 5.402 (39,6%)
 - 2/1 Sterne 224 (30,8%) Ö: 6.065 (44,5%)

Tourismussaison 2008 / 2009

- Sommersaison 2008
 - Steigerung Ankünfte 2,6 %
 - Sinken Nächtigung 1,2%
- Wintersaison 2008/2009
 - Rückgang Nächtigungen -7,9 %
 - Rückgang Ankünfte -6,0 %

27.5.2009 / 13

Investitionen im Tourismus

- Infrastruktur
 - Erhebliche Investitionen in Infrastruktur
- Einzelbetriebliche Investitionen
 - Neue Richtlinien
 - Viele große Investitionsvorhaben

27.5.2009 / 14

Nachfrageorientierte Maßnahmen

- Vorziehen von Bauprojekten
- Forcierung Althausanierung
- Förderung Solaranlagen Gewerbe
- Ausbau betr. Förderinstrumente (Tourismus, Innovationsförderung, Investitionsförderungen, Kleingewerbekreditaktion)
- Jugendbeschäftigungsprogramm

Entlastung der Haushalte

- Verbesserung der Wohnbeihilfe
- Ausbau ÖPNV
- Verzicht Tariferhöhung ÖPNV
- Erhöhung Heizkostenzuschuss
- Erhöhung des Landespflegegeldes
-

**VERTRAUEN
SCHAFFEN**

27.5.2009 / 15

- Der Wirtschaftsstandort Vorarlberg hat sich seit dem Beitritt Österreichs zur EU zu einem innovativen, vielseitigen Produktionsstandort mit hochwertigem Dienstleistungsangebot und breitem Branchen- und Technologiemicrow entwickelt.
- Das große Potential der Wirtschaft unseres Landes und deren Wettbewerbsfähigkeit kommt in vielen Leistungsbereichen zum Ausdruck. Diese Vielseitigkeit bedeutet eine höhere Sicherheit gegenüber konjunkturellen Einbrüchen.
- Die Wirtschaft wird sich nur langsam erholen. Der Zeitpunkt für den Beginn der Erholung wird das Jahr 2010 angenommen.
- Vorarlberg wird in der Gesamtbetrachtung als kreative, leistungsfähige Region mit hoher Lebensqualität und sehr guten Zukunftsperspektiven wahrgenommen.

27.5.2009 / 16

Vielen Dank für die Aufmerksamkeit!