

LE 07-13

Entwicklung für den Ländlichen Raum



lebensministerium.at

Evaluierung LE 07-13 („ELER“) Organisation und Ablauf

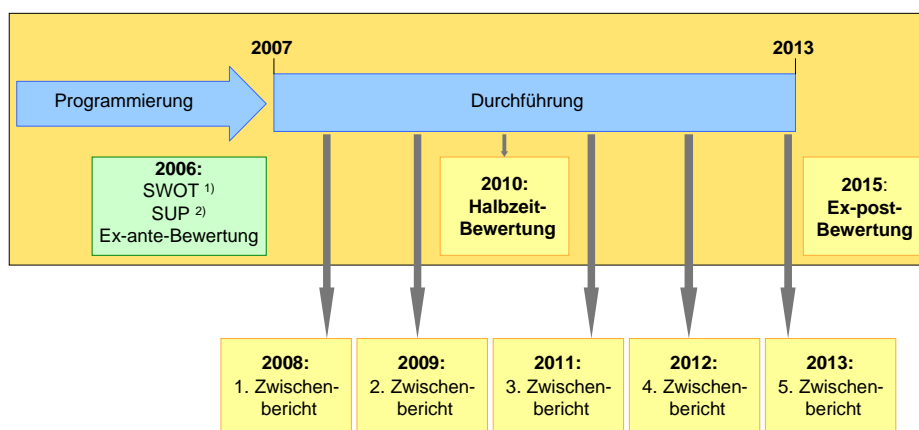
Otto Hofer

BMLFUW, Abteilung II 5

STRAT.EVA-Workshop,
am 13. Oktober 2009

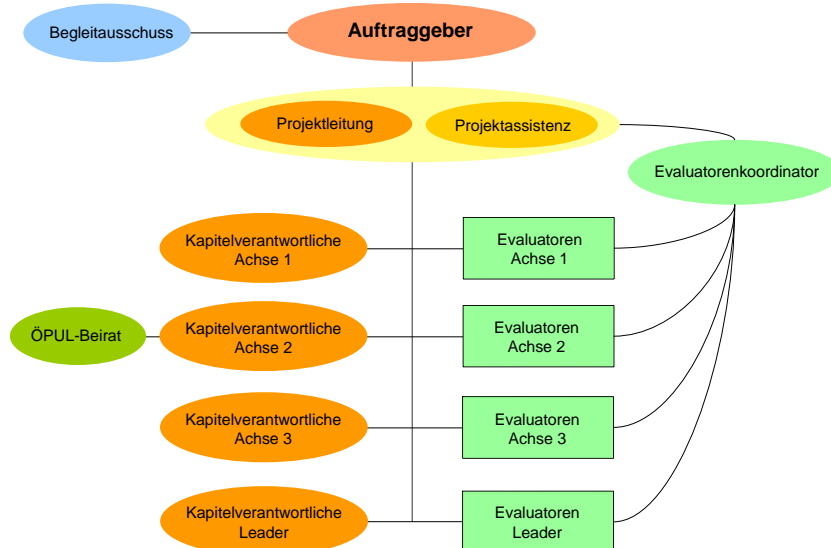


Zeitplan Evaluierung



1) SWOT – Stärken-Schwächenanalyse
2) Strategische Umweltprüfung

Projektorganisation – Evaluierung LE07-13



3

Evaluierung LE 07-13

• Evaluatoren



BUNDESANSTALT für Agrarwirtschaft
FEDERAL INSTITUTE of Agricultural Economics



Lehr- und Forschungszentrum
Landwirtschaft
www.raumberg-gumpenstein.at



Kapitelverantwortliche:

- jeweilige Fachabteilung im BMLFUW

4

Gemeinsame Indikatoren

36 Zielbezogene Baseline-Indikatoren

23 Kontextbezogene Baseline-Indikatoren

83 Outputindikatoren

16 Ergebnisindikatoren

7 Wirkungsindikatoren

? Zusätzliche Indikatoren (national)

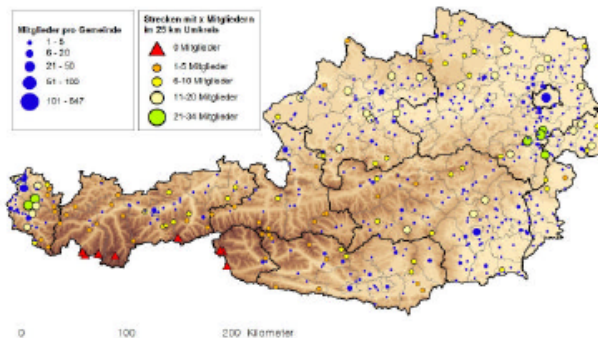
5

Evaluierungsfragen

3 - 5 je Maßnahme (tw. mit Unterfragen)

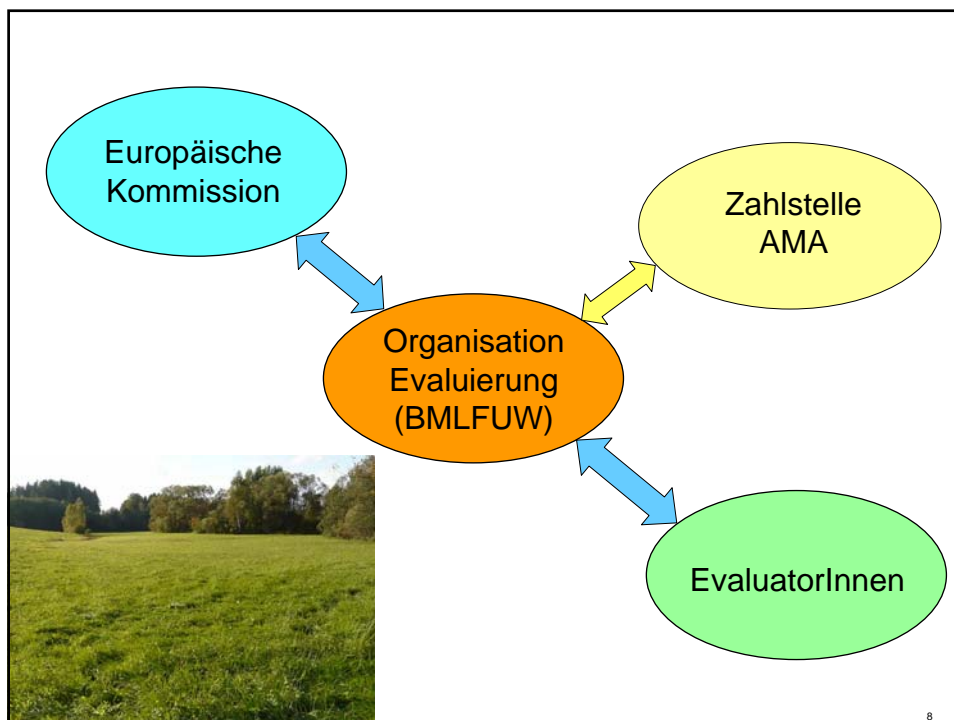
19 Horizontale Fragen

BirdLife-Mitglieder / neue Zählstrecken



Evaluierung LE 07-13: Bisher vergebene bzw. geplante Studien

- 15 Bereits fertig gestellte Evaluierungsstudien
- 16 Vergebene Evaluierungsstudien
- 6 Geplante Evaluierungsstudien





Weitere Infos unter:

[www.lebensministerium.at/land/ländliche Entwicklung 07-13](http://www.lebensministerium.at/land/ländliche%20Entwicklung%2007-13)

oder

www.gruenerbericht.at/Evaluierung

Kontakt:

DI Otto Hofer,
Bundesministerium für Land- und
Forstwirtschaft, Umwelt und
Wasserwirtschaft
Abteilung II 5;
+43 1 71 100 - 6753
otto.hofer@lebensministerium.at

**Für weitere Fragen
stehe ich gerne zur
Verfügung!**

9