

Martin Kniepert  
Erwin Schmid  
Martin Schönhart  
Franz Sinabell  
Gerhard Streicher



**WIFO**  
AUSTRIAN INSTITUTE OF  
ECONOMIC RESEARCH

## Evaluierung – laufende Überlegungen


Ausgewählte Ergebnisse einer  
integrierten Modellanalyse zur  
Evaluierung des Programms der  
ländlichen Entwicklung

Urania, 7. April 2011




## Überblick

- Motivation
- Zielstellung
- Daten und Modelle
- Szenarien und ausgewählte  
Ergebnisse



JOHANNES KEPLER UNIVERSITÄT LINZ  
 RESEARCH 

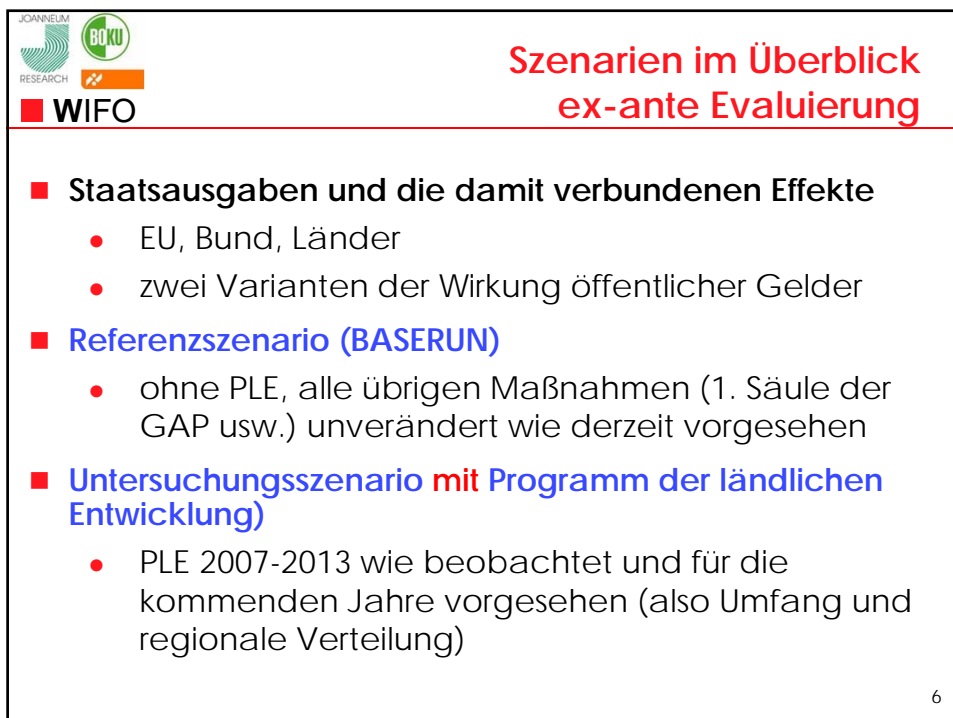
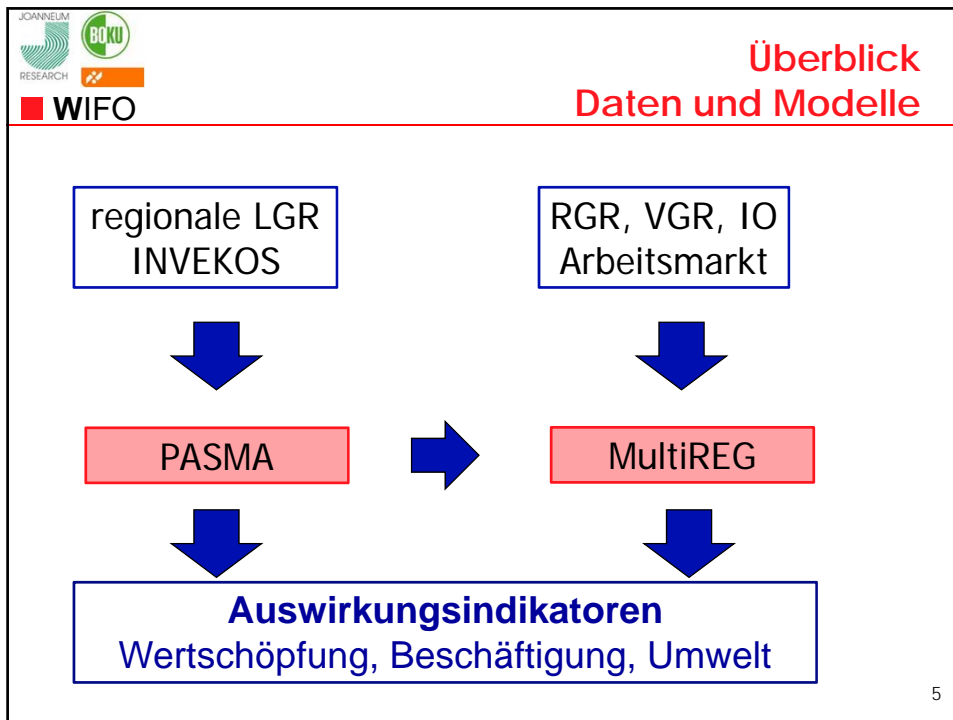
## "Wachstumsmotor" ländlicher Raum

 **WIFO**

Regionale Bruttowertschöpfung	Insgesamt	Ländliche Regionen	Integrierte Regionen	Urbane Regionen
Wachstum p.a. in % von 1995 bis 1999				
Insgesamt	+ 3.1	+ 3.3	+ 3.1	+ 2.7
Primär Sektor	- 2.3	- 2.5	- 1.8	- 1.0
Sekundär Sektor	+ 3.1	+ 3.9	+ 3.3	+ 1.6
Tertiär Sektor	+ 3.2	+ 3.5	+ 3.2	+ 3.1
Wachstum p.a. in % von 2000 bis 2007				
Insgesamt	+ 4.0	+ 4.2	+ 4.0	+ 3.6
Primär Sektor	+ 1.9	+ 1.9	+ 1.6	+ 3.4
Sekundär Sektor	+ 3.8	+ 4.6	+ 3.3	+ 2.9
Tertiär Sektor	+ 4.1	+ 4.1	+ 4.4	+ 3.8

Quelle: Statistik Austria, eigene Berechnungen.

- JOHANNES KEPLER UNIVERSITÄT LINZ  
 RESEARCH 
- ## Ziele und Nicht-Ziele
-  **WIFO**
- **Ex-ante Analyse**
  - **direkte Auswirkungen des österreichischen Programms der ländlichen Entwicklung auf**
    - Wirtschaftswachstum
    - Beschäftigung
    - Landnutzung und Umwelt
    - Einkommen im Agrarsektor
  - **territoriale Differenzierung**
    - NUTS3-Regionen
  - **Nicht-Ziel: Gesamtwirkung der Offenhaltung der Landschaft**
- 4

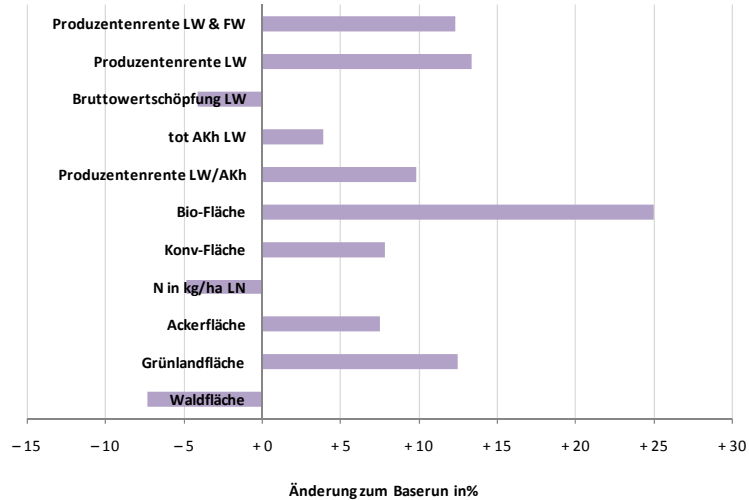


## Szenarien im Überblick regionale Transfers lt. INVEKOS L0\_40

	Referenz ohne PLE	Szenario mit PLE
	in Mrd. €	
2000-2006	11,65	11,65
2007-2013	5,44	13,09
2007-2013 p.a.	0,77	1,87

7

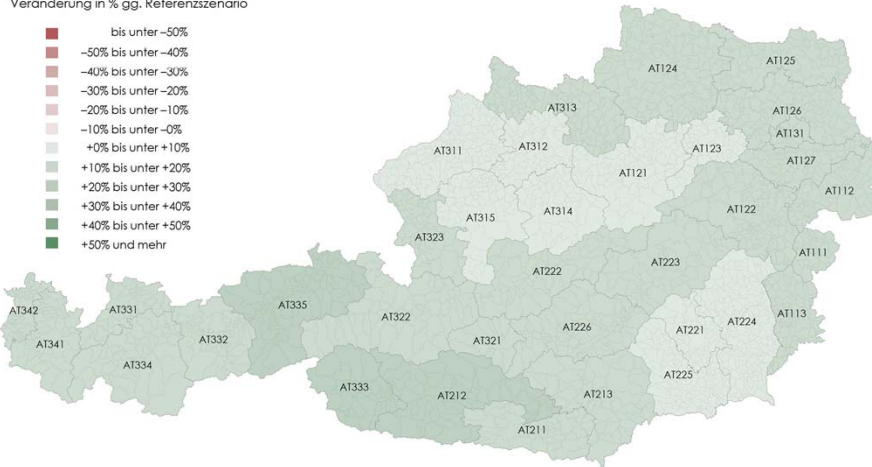
## Auswirkung des PLE auf den Agrarsektor



8

## Auswirkungen Landwirtschaft

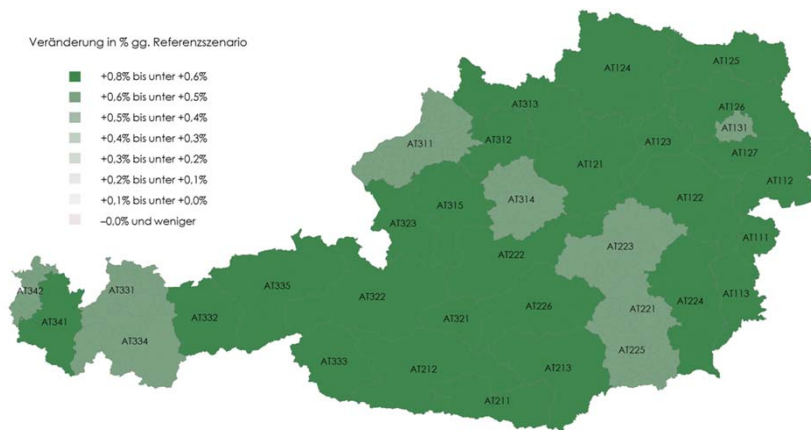
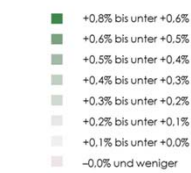
Veränderung in % gg. Referenzszenario



9

## Volkswirtschaftliche Verflechtungen Änderung BWS und Beschäftigung

Veränderung in % gg. Referenzszenario



**+1.4 Mrd Euro BWS**  
**+23.000 Beschäftigte**

**ausserhalb der LW**

10

- **Ziele gemäß Landwirtschaftsgesetz (Auswahl)**
  - flächendeckende bäuerliche Landwirtschaft
  - qualitativ hochwertige Versorgung
  - Teilhabe am Wohlstand, wettbewerbsfähig
- **Bewertung**
  - erwartete/angestrebte Wirkung
  - Spillover zu anderen Sektoren stark ausgeprägt
  - Agrarförderungen sind derzeit der wichtigste Hebel für Transfers aus Brüssel – Kofinanzierung erforderlich
  - Zielkonflikt: Wettbewerbsfähigkeit -- Umwelt