

An aerial photograph of a city, likely Innsbruck, Austria, showing a dense urban area with red-tiled roofs, a railway station, and surrounding green hills. A large yellow rectangular box is overlaid on the right side of the image, containing text. In the top left corner, there is a smaller yellow square with the ÖROK logo.

**ÖROK**

**ÖROK-Infrastrukturtag 2023  
22. November 2023**

**Die ÖROK-Erreichbarkeitsanalysen**

# ÖROK-Erreichbarkeitsanalysen

- langjähriges Aufgabengebiet der ÖROK
- veröffentlicht auf der ÖROK-Website, in der ÖROK-Schriftenreihe ausgewählte Karten auch im ÖROK-Atlas
- bisherige Analysen: 1989, 2000 (Daten 1997/98), 2007 (Daten 2005)
- letzte Erreichbarkeitsstudie aus dem Jahr 2018 (Datenbasis 2016), ÖROK-Schriftenreihe 203
- ➔ *Aktualisierung 2023/24 in Bearbeitung*
- **Datenauswertung aus dem Erreichbarkeitsmodell des BMK durch die AustriaTech**





# ÖROK-Erreichbarkeitsanalysen

## Analysen zum ÖV UND MIV

- Erreichbarkeiten:
  - überregionale Zentren: Reisezeit bis 50 Minuten
  - regionale Zentren: Reisezeit bis 30 Minuten
  - Fokusthemen: z.B. Bildungseinrichtungen
  - Neu: Pendler:innen
- Vergleichbarkeit Analysen – raumstrukturelle Entwicklungen
- Verfügbarkeit der Ergebnisse:
  - Daten auf Plattform „mobilitätsdaten österreich“
  - Gesamtbericht, Kurzfassung/Summary
  - Ergebnistabellen (Anhang) im Excel-Format
  - Kartendarstellungen im ÖROK-Atlas



### ÖROK-Erreichbarkeitsanalyse 2023/24

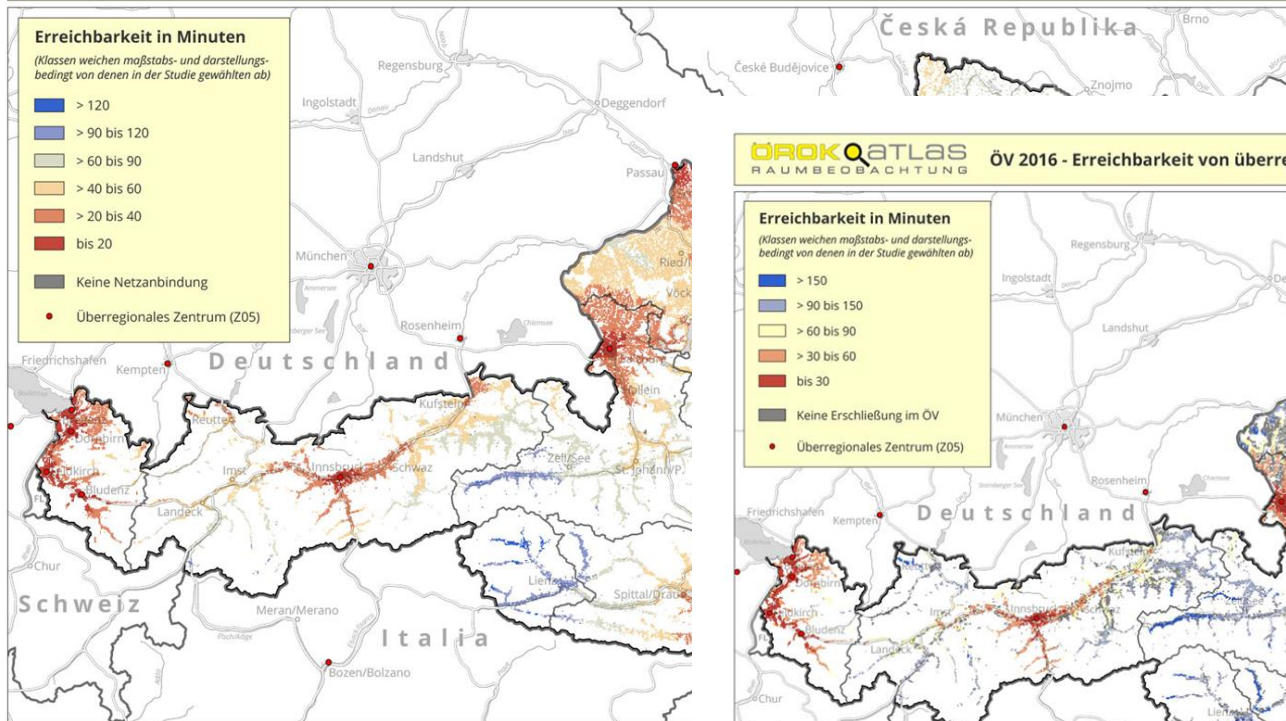
Im Rahmen der ÖREK-Partnerschaft „Plattform Raumordnung & Verkehr“ wird derzeit die neue ÖROK-Erreichbarkeitsanalyse 2023/24 vorbereitet. Dabei wird eine Aktualisierung der Analysen aus dem Jahr 2018, erweitert um Pendler:innen, vorgenommen. Die entsprechenden Daten zum ÖV und zum MIV werden seitens der AustriaTech GmbH aus dem Erreichbarkeitsmodell des BMK zur Verfügung gestellt. Die Analyse erfolgt durch das ÖIR, die Ergebnisse werden in einem Bericht dargestellt.

The screenshot shows the website interface for 'mobilitätsdaten österreich'. At the top, there is a navigation bar with links for 'Daten Suche', 'Informationen', 'Support', 'Kontakt', 'IVS Kontaktstelle', and 'F&E Daten'. Below the navigation bar is a search bar with a magnifying glass icon and a 'Suche' button. To the right of the search bar are social media icons for Facebook, LinkedIn, and Email, along with a 'zurück' button. The main content area displays the title 'ÖROK-Erreichbarkeitsanalyse 2018 (Datenbasis 2016)' with a 'Kontakt' button and a 'Daten Zugang' button. Below the title is a 'Detailinformation' section with the following text: 'Der Datensatz enthält die Ergebnisdaten des Motorisierten Individualverkehrs und Öffentlichen Verkehrs sowie den Datensatz der Ziele (regionale, überregionale Zentren; Bildung), welche die Basis für die ÖROK Erreichbarkeitsanalyse 2018 (Datenbasis 2016) darstellen.' At the bottom of the page, there is a footer with the text 'Mehr Informationen: <https://www.oerok.gv.at/raum/themen/raumordnung-und-mobilitaet>'.

# ÖROK-Erreichbarkeitsanalysen

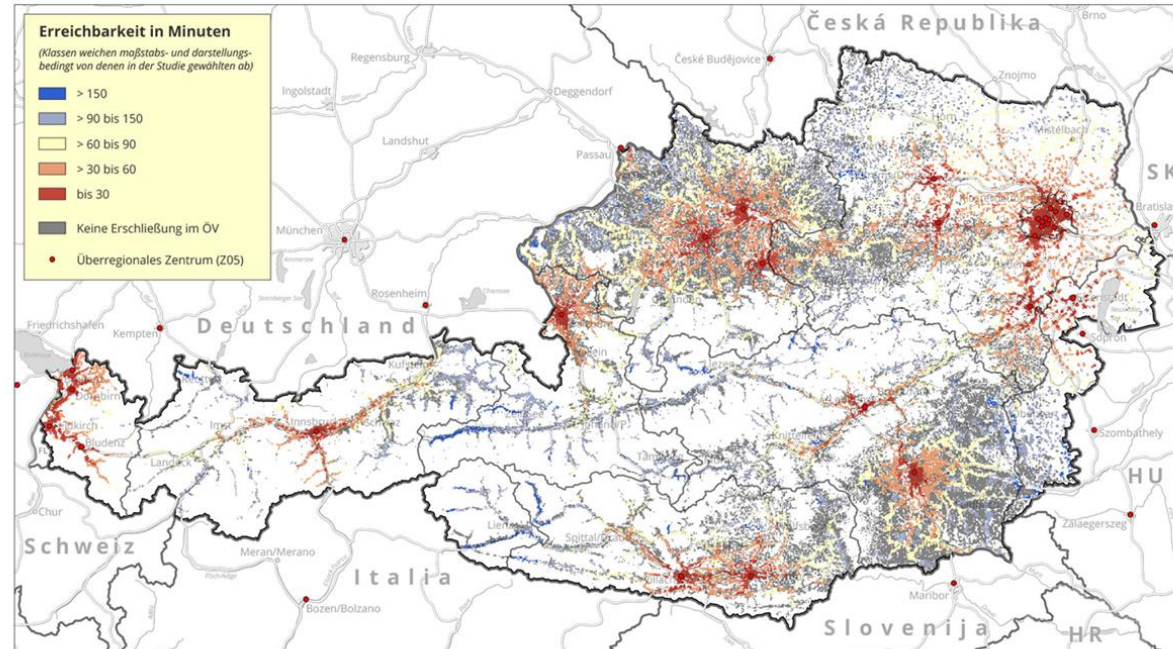


**ÖROK Atlas RAUMBEOBACHTUNG** MIV 2016 - Erreichbarkeit von überregionalen Zentren (Z05)



Quelle: ÖROK-Erreichbarkeitsanalyse 2018 (Datenbasis 2016) - Analysen zum ÖV und MIV  
Raumeinheiten: 500m-Raster  
Herausgeber: **ÖROK** Geschäftsstelle der Österreichischen Raumordnungskonferenz (ÖROK)  
[www.oerok-atlas.at](http://www.oerok-atlas.at)

**ÖROK Atlas RAUMBEOBACHTUNG** ÖV 2016 - Erreichbarkeit von überregionalen Zentren (Z05)



Quelle: ÖROK-Erreichbarkeitsanalyse 2018 (Datenbasis 2016) - Analysen zum ÖV und MIV  
Raumeinheiten: 500m-Raster  
Herausgeber: **ÖROK** Geschäftsstelle der Österreichischen Raumordnungskonferenz (ÖROK)  
Bearbeitung und Kartographie: **projekthaus** **universität wien**  
[www.oerok-atlas.at](http://www.oerok-atlas.at) © 2019

**ÖSTERREICHISCHE  
RAUMORDNUNGSKONFERENZ  
GESCHÄFTSSTELLE**

**ÖROK**

Fleischmarkt 1, 1010 Wien  
Tel.: +43 1 53 53 444  
Fax: +43 1 53 53 444-54  
oerok@oerok.gv.at  
[www.oerok.gv.at](http://www.oerok.gv.at)



DI Alexandra Bednar  
ÖROK-Geschäftsstelle

Tel.: +43-1-53 53 444-14  
[bednar@oerok.gv.at](mailto:bednar@oerok.gv.at)

[www.oerok.gv.at](http://www.oerok.gv.at)