



GIS-Datensatz ÖROK-Monitoring Flächeninanspruchnahme und Versiegelung (Baseline 2022)

Auftraggeber: Österreichische Raumordnungskonferenz (ÖROK)

Kontakt: oerok@oerok.gv.at

Datum: Juli 2024

Bearbeitung: Umweltbundesamt

Autor: Gebhard Banko, gebhard.banko@umweltbundesamt.at

Bearbeiter:innen: Michael Weiß, Karin Wannemacher, Ivo Offenthaler, Martin Neuwirth, Sebastian Böck, Barbara Birli

Zitierung - Namensnennung CC-BY 4.0:

„ÖROK-Monitoring Flächeninanspruchnahme und Versiegelung (2022), Bearbeitung: Umweltbundesamt“

Kurzbeschreibung

Als Grundlage für evidenzbasierte Entscheidungen wurde von 2021-2023 ein Datenmodell zur Erfassung von Flächeninanspruchnahme und Versiegelung von Bund, Ländern, Städten und Gemeinden gemeinsam entwickelt und fachlich abgestimmt. Als Ergebnisse liegen das Modell sowie wesentlich verbesserte, robuste Daten zur Flächeninanspruchnahme für Siedlungs- und Verkehrszwecke, Freizeit- und Erholungs-, Ver- und Entsorgungszwecke sowie der Versiegelung für das Referenzjahr 2022 („Baseline“) vor.

Diese Arbeiten werden in ein laufendes gesamtstaatliches Monitoring übergeführt, welches im Rahmen der ÖROK abgestimmt und vom Umweltbundesamt im Auftrag der ÖROK berechnet wird. Die bestehende Flächeninanspruchnahme und Versiegelung wie auch zukünftig deren Entwicklung werden damit in einer bisher nicht verfügbaren Genauigkeit erhoben.

Alle relevanten und regelmäßig aktualisierten öffentlichen Verwaltungsdaten von Bund und Ländern zur Bodenbedeckung und Landnutzung werden miteinbezogen und durch einen integrativen, räumlich expliziten Ansatz zusammengeführt. Gesamterhebungen werden aufgrund der Aktualisierungsintervalle der Datengrundlagen in einem drei-jährigen Zyklus durchgeführt. Robuste Zahlen zu Entwicklungstendenzen bzw. Änderungsraten werden erstmals Ende 2025 vorliegen.

Die Klassen der Flächeninanspruchnahme im GIS-Ergebnisfile sind jeweils mit einem FI-Code (siehe untenstehende Liste) identifiziert.

Detaillierte Informationen und weitere Daten sind auf Homepage der ÖROK verfügbar:

<https://www.oerok.gv.at/monitoring-flaecheninanspruchnahme>

Datenqualität

Aufgrund der Überlagerung unterschiedlicher Datensätze enthalten die Daten nach wie vor viele Splitterpolygone. Eine topologische Überarbeitung bzw. kartographische Generalisierung wurde nicht durchgeführt, da die primäre Verwendung des Datensatzes die statistische Auswertung auf Gemeindeebene ist. Grenzlinien zwischen Polygonen der gleichen Klasse (FI-Code), die aus dem Bearbeitungsprozess der vorgelagerten Datenverarbeitungsschritte entstehen, wurden nicht aufgelöst (keine DISSOLVE-Berechnung).

Ergebnis-Formate

Statistische Auswertungen der Flächeninanspruchnahme sind über die ÖROK-Hompage über jeweils ein EXCEL-file zu den Bezirken bzw. ein EXCEL-file zu den Gemeinden verfügbar. An dieser Stelle sind auch die Nutzungsbedingungen und der Haftungsausschuss veröffentlicht.

<https://www.oerok.gv.at/monitoring-flaecheninanspruchnahme/daten>

- [Bezirke](#)
- [Gemeinden](#)

Die GIS-Ergebnisdaten sind über das OGD-Portal data.gv.at verfügbar

Methodik

Die Dokumentation der Methodik und Aufbereitung der Ergebnisse ist über die ÖROK-Homepage verfügbar:

<https://www.oerok.gv.at/monitoring-flaecheninanspruchnahme/methodik>

- [Monitoringkonzept:](#)
- [Detailbericht Methodik](#)

Kontextinformation

Eine Zusammenfassung der wichtigsten Ergebnisse der Baseline 2022 für Österreich sowie eine Information zum Status der Flächeninanspruchnahme und Versiegelung in den Bundesländern ist in einem Bericht der ÖROK veröffentlicht. Der ÖROK-Atlas enthält ausgewählte kartografische Aufbereitungen

- [Kontextinformationen](#)
- [Karten zur Flächeninanspruchnahme](#)
- [Karten zur Versiegelung](#)

Datensatz-Struktur

Der Datensatz zur Flächeninanspruchnahme und Versiegelung wird in folgender Datenstruktur bereitgestellt

- VEKTOR
 - Flächeninanspruchnahme (FI)
 - Format: ArcGIS Filegeodatabase und Geopackage
- RASTER
 - Versiegelung
 - Format: TIFF, 1*1 m2

GIS-Formate:

Datenstruktur:

- 3 Ebenen
 - Österreich: FI_2022_AT
 - Bundesländer: FI_2022_BL_1_Burgenland
 - Bezirke: FI_2022_BEZ_101_Eisenstadt_Stadt.zip
- ZIP-files mit
 - FI
 - ArcGIS-file-Geodatabase: FI_2022_BEZ_101_Eisenstadt_Stadt.gdb
 - ArcGIS-Legendenfile
 - Geopackage: FI_2022_BEZ_101_Eisenstadt_Stadt.gpkg
 - im Geopackage integrierte Farblegende
 - Versiegelung
 - TIFF-file: Vers_2022_BEZ_101_Eisenstadt_Stadt.tif
 - Info-Dokument
 - Hinweislink auf ÖROK-Homepage
 - Nutzungsbedingungen und Haftungsausschluss
 - Kurzbeschreibung Datensätze (FI+Versiegelung)
 - FI Codes als begleitendes EXCEL-file

GIS-file: Flächeninanspruchnahme

Attribut	Bezeichnung	Format	Beispiel
FI-Code	Code der Flächeninanspruchnahme [Liste-Excel]	Integer	300
KG_NR	Katastralgemeinde-Nummer	Integer	30003
GKZ	Gemeindekennzahl	Integer	10101
BKZ	Bezirkskennzahl	Integer	101
BL_KZ	Bundeslandkennzahl	Integer	1
FLAECHE	Fläche in [m ²]	Double	7563,5
Gemeinde	Gemeindenname	string	Eisenstadt

Liste der FI-codes als EXCEL-file beigelegt:

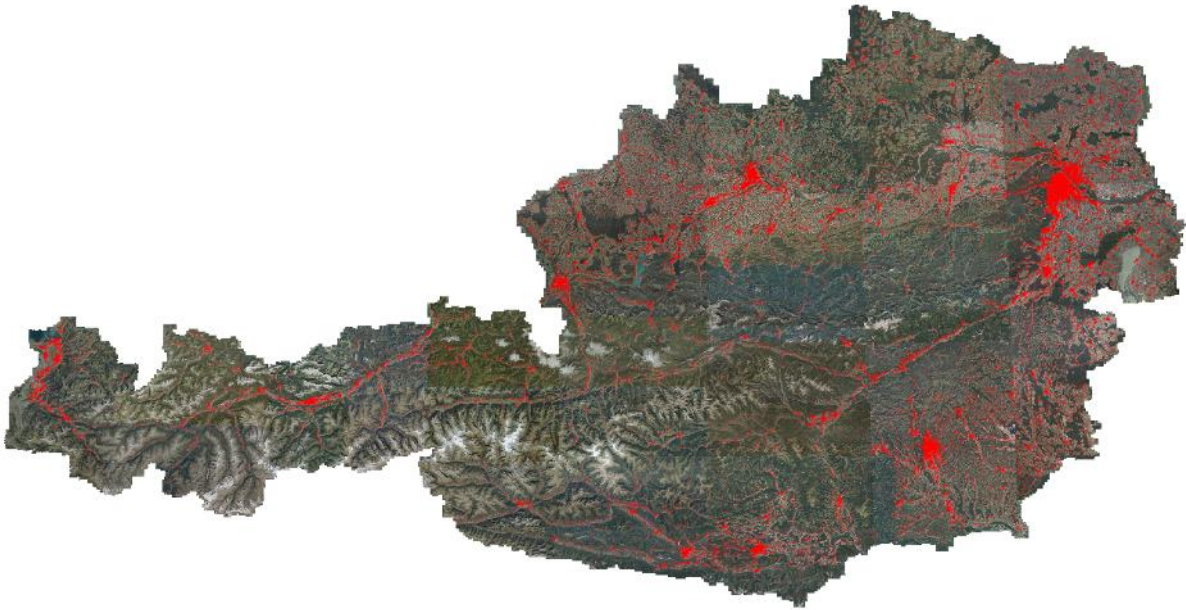
Level	Klasse - L1	Code_Modul	Klasse-L3	FI_Code	GIS-file
1	Verkehr	10		100	
3			Autobahn und Schnellstraße	101	101
3			Landesstraße B+L	102	102
3			Gemeinde- und sonstige Straßen	103	103
3			Schiene	104	104
1	Siedlung			200	
2	innerhalb BL-FläWi	21		210	
3			Wohnnutzung	211	211
3			gemischte bauliche Nutzung	212	212
3			betriebliche Nutzung	213	213
3			sonstige bauliche Nutzung	214	214
2	ausserhalb BL-FläWi	22		220	220
1	Freizeit und Erholung	30		300	300
1	Ver- und Entsorgung	40		400	400

GIS-file: Versiegelung

TIFF-file mit Auflösung 1*1 m2

Bildwert	Bezeichnung	Format	Anmerkung
1	versiegelt	Integer	nur innerhalb der FI-Maske
0	nicht versiegelt	Integer	nur innerhalb der FI-Maske
NoData	außerhalb Maske Flächeninanspruchnahme		

Abbildung – Österreich – Überblick



Abbildungen – Beispiele

FI_Code

- 101 - Autobahn und Schnellstraße
- 102 - Landesstraße B+L
- 103 - Gemeinde- und sonstige Straßen
- 104 - Schiene
- 211 - Wohnnutzung
- 212 - gemischte bauliche Nutzung
- 213 - betriebliche Nutzung
- 214 - sonstige bauliche Nutzung
- 220 - siedlung außerhalb BL-Widmung
- 300 - Freizeit- und Erholung
- 400 - Ver- und Entsorgung

