

Erlebnisbad Frutzau Rankweil - Vorderland



**SCHWIMMBADVEREIN
RANKWEIL-VORDERLAND**

**KOOPERATION DER GEMEINDEN
RANKWEIL, RÖTHIS, SULZ UND
ZWISCHENWASSER
SEIT 60 JAHREN**

H. Lampert

08.Mai.2013

Erlebnisbad Frutzau Rankweil-Vorderland



Gründungsjahr:	1953
Form der Kooperation:	Verein gemeinnützig
Mitglieder:	6830 Rankweil 50% 6832 Röthis 15% 6832 Sulz 20% 6833 Zwischenwasser 15%
Einwohnerpotential:	1953 ca. 9.000 2012 ca. 20.000
Einzugsgebiet:	ca. 30.000 Einwohner

H. Lampert

08.Mai.2013

Erlebnisbad Frutzau Rankweil-Vorderland

3



H. Lampert

08.Mai.2013

Erlebnisbad Frutzau Rankweil-Vorderland

4

Ziele der Kooperation:

- Von Seiten des Verkehrsvereins, aber auch aus weiten Teilen der Bevölkerung wurde der Wunsch nach einem Freibad immer lauter
- Errichtung und Betrieb eines Freibades für die Bevölkerung der Region und für den aufstrebenden Tourismus, besonders aber um der Jugend die Ausübung des Schwimmsports zu ermöglichen
- Gute Erreichbarkeit des Freibades für alle Bevölkerungsschichten der Mitgliedsgemeinden
- Finanzierung des Projekts und auch der Betriebskosten durch die Hauptnutzer-Gemeinden, im Verhältnis zu den Einwohnerzahlen

H. Lampert

08.Mai.2013

Erlebnisbad Frutzau Rankweil-Vorderland

5

Aktueller Stand und Blick in die Zukunft (1)

- Das Bad wurde mehrmals saniert, erweitert und dem jeweiligen Stand der Technik angepasst
- Im Jahre 1993 erfolgte der Umbau auf das Erlebnisbad mit Attraktionen wie Rutsche, Bodenblubber und einem großen Bereich für Familien mit Kleinkindern
- Die Kosten von ca. 30 Mill ATS wurde von den Mitgliedsgemeinden aufgebracht

H. Lampert

08.Mai.2013

Erlebnisbad Frutzau Rankweil-Vorderland

6

Aktueller Stand und Blick in die Zukunft (2)

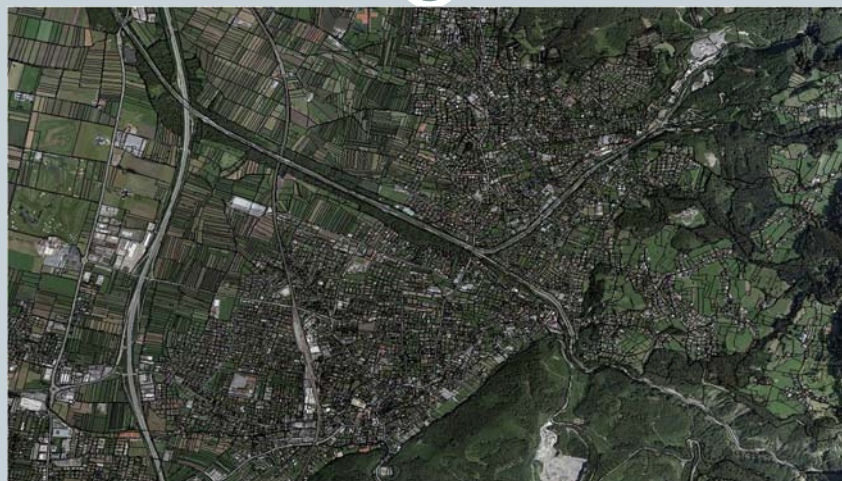
- Der jeweilige Abgang wird durch die Mitgliedsgemeinden getragen
- Förderungen für Investitionen und Abgänge werden von den Mitgliedsgemeinden direkt beim Land beantragt und nach der jeweiligen Finanzkraft vom Land getragen
- Es gibt in den Mitgliedsgemeinden Überlegungen, weitere Sportanlagen wie Kunsteislaufplatz, Schilifte usw. in die Verwaltung dieses Vereins zu übergeben

H. Lampert

08.Mai.2013

Erlebnisbad Frutzau Rankweil-Vorderland

7



08.Mai.2013

Erlebnisbad Frutzau Rankweil-Vorderland

8

Mehrwert für die Mitgliedsgemeinden (1)

- Damals wäre diese Investition für die einzelnen Gemeinden nicht möglich gewesen
- Das Angebot wird von der Bevölkerung sehr gut angenommen (bis zu 2.500 Besucher/Tag)
- Das Erlebnisbad ist ein Beitrag zur Erweiterung der regionalen Freizeitgestaltung
- Die günstige Lage ermöglicht die Reduktion des motorisierten Individualverkehrs (Fuß- und Radwege)

H. Lampert

08.Mai.2013

Erlebnisbad Frutzau Rankweil-Vorderland

9

Mehrwert für die Mitgliedsgemeinden (2)

- Die Lebensqualität in der Region gewinnt durch
 - die erhöhte Verkehrssicherheit,
 - verbesserte Gesundheit,
 - Erweiterung der Freizeitmöglichkeiten
 - das Bad ist ein Treffpunkt für alle Bevölkerungsschichten
- Die Auslagerung des Betriebs an den Verein erlaubt eine effiziente und kostengünstige Verwaltung

H. Lampert

08.Mai.2013

Erlebnisbad Frutzau Rankweil-Vorderland

10

Erfolgsfaktoren des Projekts (1)

- Die finanziellen Möglichkeiten der Gemeinden waren schon damals, wie auch noch heute eine besondere Triebfeder für solche Kooperationen
- Vor größeren Investitionsvorhaben gab es immer wieder Diskussionen über die Beteiligungsverhältnisse der Mitgliedsgemeinden. Ein Konsens konnte immer gefunden werden. Bei den umliegenden Gemeinden konnte für solche Großprojekte meist eine Kostenbeteiligung erwirkt werden
- Durch die Mitgliedsgemeinden wurde immer wieder das Bekenntnis zum Erlebnisbad gezeigt und durch die Bereitstellung der Finanzmittel eine Erhöhung der Attraktivität und Anpassung an die neuesten Anforderungen ermöglicht

H. Lampert

08.Mai.2013

Erlebnisbad Frutzau Rankweil-Vorderland

11

Erfolgsfaktoren des Projekts (2)

- Der Erfolg dieses Projektes begleitet aktuelle Diskussionen in den Mitgliedsgemeinden, weitere Sportanlagen der Gemeinden, wie Schilflifte, Eislaufplatz usw. in diesen Verein einzubringen
- In der Zukunft wird es wohl kaum mehr ohne Kooperationen der Gemeinden möglich sein, den Betrieb und das Angebot für die Bewohner in der gewohnten Weise aufrecht zu erhalten
- Beispiele wie Baurechtsverwaltung, Finanzverwaltung, Bauhof, Wertstoff-Sammelzentren, Wasserversorgung usw. bestätigen jetzt schon diesen Weg

H. Lampert

08.Mai.2013

Erlebnisbad Frutzau Rankweil-Vorderland

12



H. Lampert

08.Mai.2013