

# ESPON – Erfahrungen des ÖIR: Zwei Blitzlichter

ESPON.AT Infoday

10.XI.2008

B. Schuh



Österreichisches Institut für Raumplanung

1

## Inhalte:

- ▶ ***ESPON – ein Programm mit vielen Gesichtern***
- ▶ ***Blitzlicht 1: Polyzentrismus – die Kleinstädtische Perspektive ESPON 1.4.1.***
- ▶ ***Blitzlicht 2: Soziale Aspekte – ESPON 1.4.2., ESPON 4.1.3.***



Österreichisches Institut für Raumplanung

2

## *ÖIR und ESPON: love and hate*

- ▶ Beteiligung an 10 ESPON Projekten (von 34 insgesamt)
  - 1.1.1. Urban areas as nodes in a polycentric development
  - 1.1.2. Urban-rural Relations in Europe
  - 1.1.3. Enlargement of the EU and its polycentric spatial structure
  - 2.2.3. Territorial effects of structural funds in urban areas
  - 2.3.1. Application and effects of the ESDP in Member States
  - 2.4.2. Integrated analysis of transnational and national territories
  - 3.1. Integrated tools for European spatial development
  - 1.4.1. The role of small and medium sized towns
  - 1.4.2. Social aspects of EU territorial development
  - 4.1.3. Monitoring Territorial Development
- ▶ Davon 2 Projekte als Lead Partner (1.4.1., 1.4.2.)
- ▶ ... und jetzt?



Österreichisches Institut für Raumplanung

3

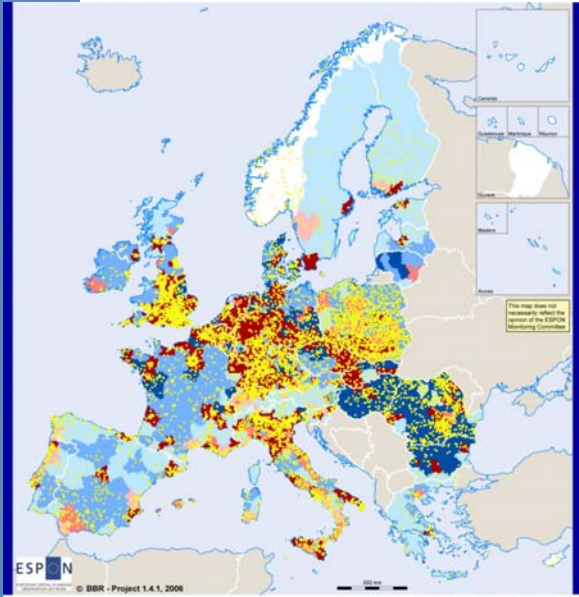
## **BLITZLICHT 1: POLYZENTRISMUS - KLEINE- UND MITTLERE STÄDTE**



Österreichisches Institut für Raumplanung

4

# SMESTOs – die Europäische Realität:

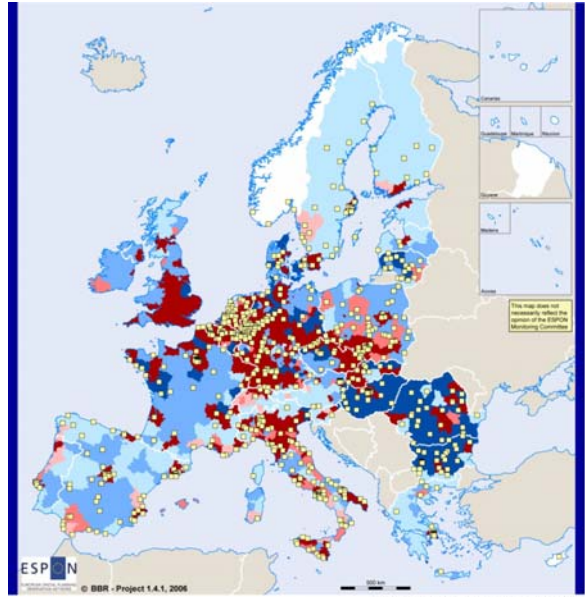


Urban-rural typology, based on population density, FUJ ranking, land cover

- High urban influence, high human intervention
- High urban influence, medium human intervention
- High urban influence, low human intervention
- Low urban influence, high human intervention
- Low urban influence, medium human intervention
- Low urban influence, low human intervention
- no data



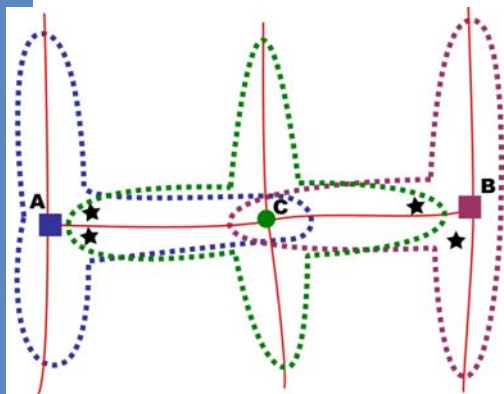
Österreichisches Institut für Raumplanung



Urban-rural typology, based on population density, FUJ ranking, land cover

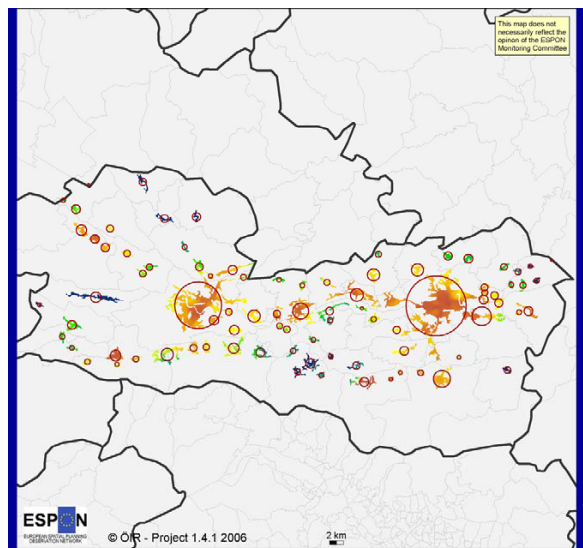
- High urban influence, high human intervention
- High urban influence, medium human intervention
- High urban influence, low human intervention
- Low urban influence, high human intervention
- Low urban influence, medium human intervention
- Low urban influence, low human intervention
- no data

# SMESTOs – die funktionelle Abbildung von Klein- und Mittelstädten:



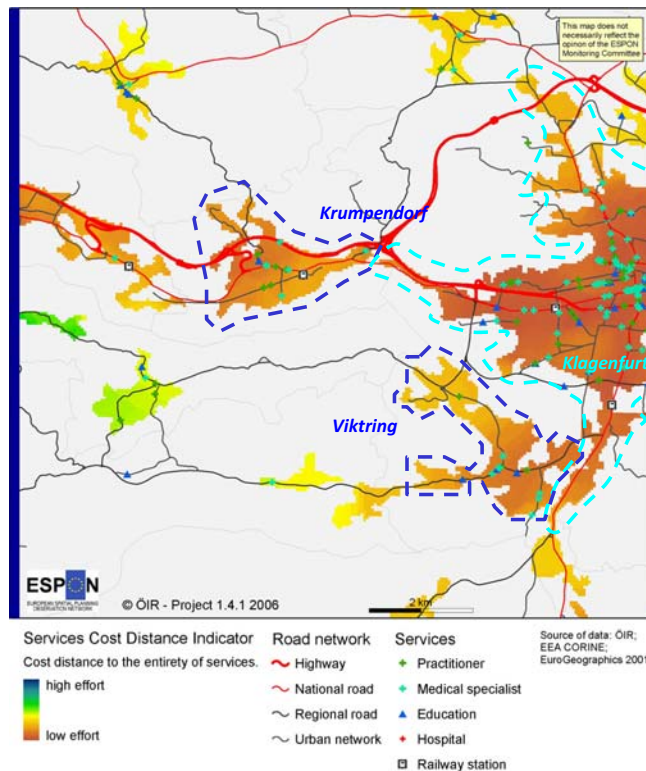
### Legend

- Major city
- SMESTO
- Transportation network
- Area accessible within commuting time
- Major infrastructure (e.g. university, hospital or airport)



Österreichisches Institut für Raumplanung

## SMESTOs – die funktionelle Abbildung von Klein- und Mittelstädten - Ergebnis:



Österreichisches Institut für Raumplanung

7

## BLITZLICHT 2: SOZIALE ASPEKTE TERRITORIALER ENTWICKLUNG



Österreichisches Institut für Raumplanung

8

## Soziale Aspekte territorialer Entwicklung – eine spröde Angelegenheit:

- ▶ Soziale Aspekte in der räumlichen Abbildung bisher als Angebot an Infrastruktur und Dienste → siehe z.B. ÖROK „Aufrechterhaltung der Funktionsfähigkeit Ländlicher Räume“
- ▶ ESPON 1.4.2. → fasst das schon weiter
  - Access to Social Services, SGEIs and mechanisms of public transfers
  - Employment and Income Distribution
  - Housing and territorial development
  - Education and Training

... noch immer etwas erratisch

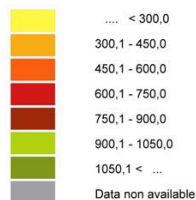
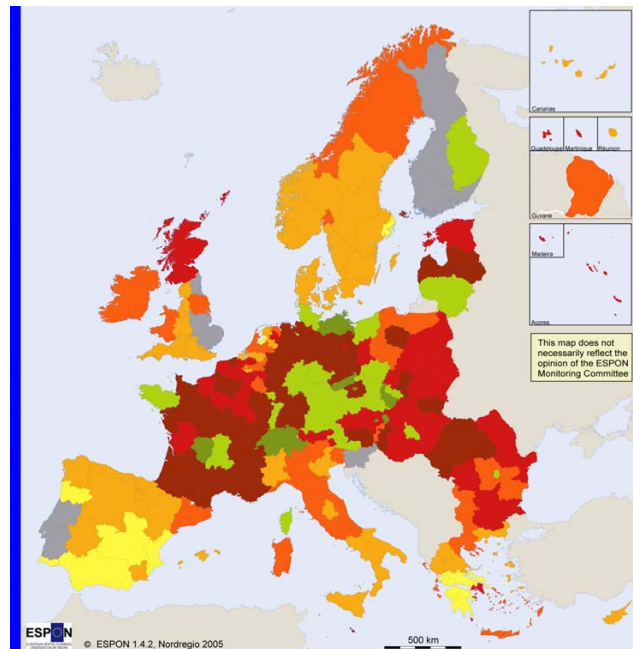


Österreichisches Institut für Raumplanung

9

## Die räumliche Zugänglichkeit zu sozialen DL:

Anzahl Spitals-  
betten per 100 000  
Einwohner



© EuroGeographics Association for the administrative boundaries  
Source: Eurostat

NUTS 0: Cyprus, Malta, Lithuania, Latvia, Estonia, Denmark, Ireland  
NUTS 1: United Kingdom, Germany  
NUTS 2: Other countries with data available

Year of data availability:  
2001: Cyprus, Lithuania, Hungary, Azores and Madeira (Portugal), Romania  
2000: Estonia, Sweden, United Kingdom  
1999: Ireland, Luxembourg, United Kingdom (North-West Region)  
1995: Bulgaria

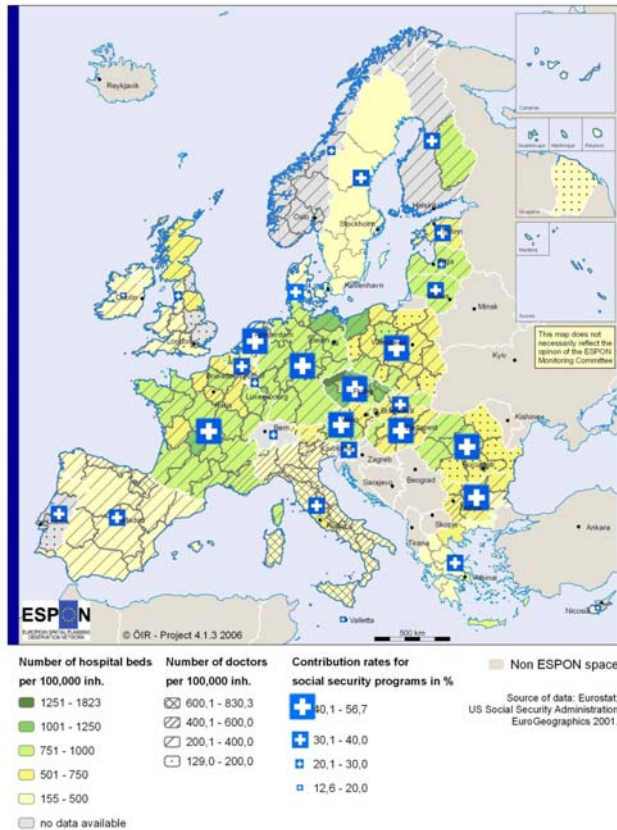


Österreichisches Institut für Raumplanung

10

## Die soziale Zugänglichkeit zu sozialen Dienst- leistungen

Healthcare (hospital beds and physicians) and  
social expenditures in Europe

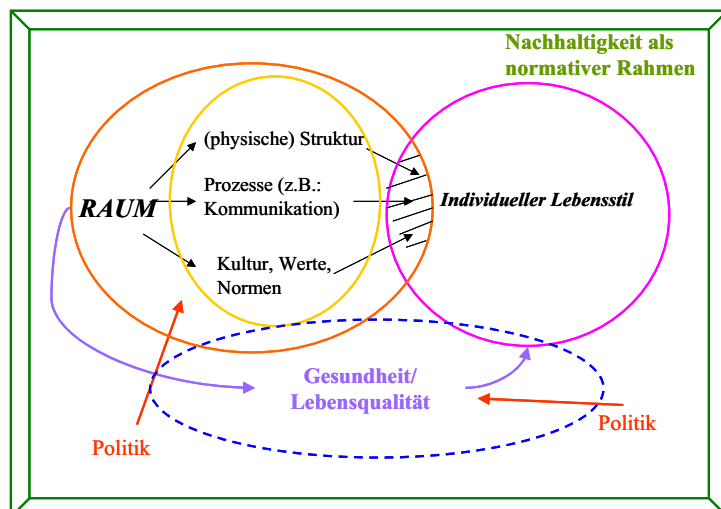


Österreichisches Institut für Raumplanung

11

## Lebensstil und Gesundheit

- ▶ **Raum** beeinflusst Lebensqualität und Gesundheit der Menschen (i.e. physischer Raum / Strukturen, sozialer Raum, kulturell geprägten Werte und Normen)
- ▶ **Individueller Lebensstil**
- ▶ **Gesundheit/ Lebensqualität**

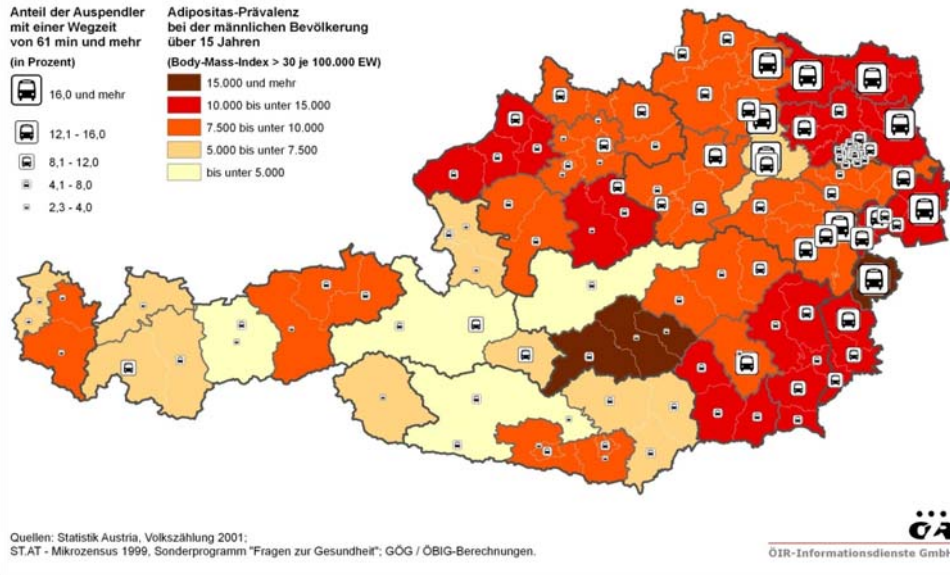


Österreichisches Institut für Raumplanung

12

# Geschüttelte (nicht gerührte) Hypothesen

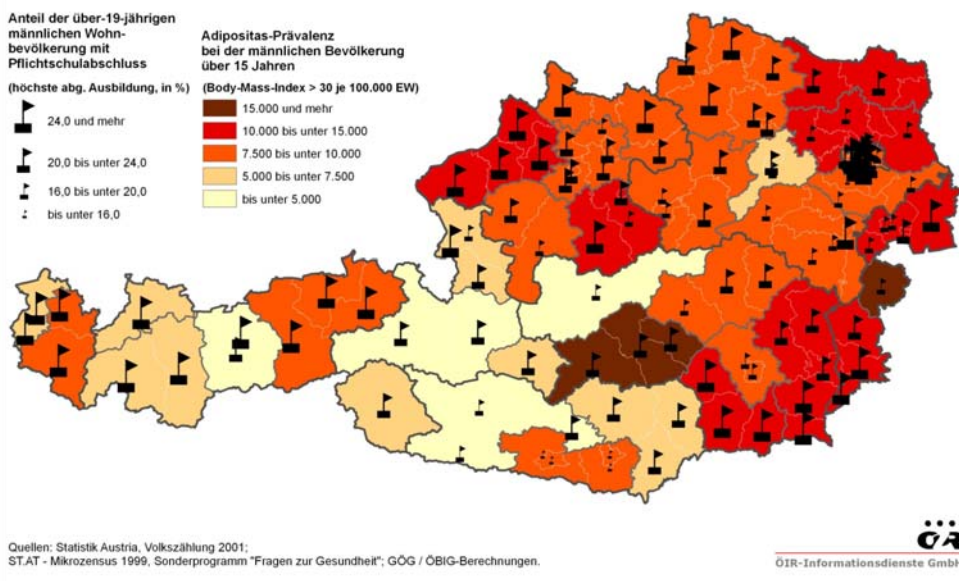
## Korrelation Adipositas und Pendelwanderung



Österreichisches Institut für Raumplanung

13

## Korrelation Adipositas und Bildungsniveau



Österreichisches Institut für Raumplanung

14

## Fazit:

- ▶ ESPON als Leuchtturm – Europäische Raumbeobachtung, Begriffsfindung und gemeinsame Europäische Perspektive
- ▶ ESPON als Wegweiser – Politikunterstützende Forschung statt „l’art pour l’art“, Aufzeigen und Sichtbarmachen von Problemfeldern
- ▶ ESPON als Netzwerk – Austausch und kritische fachliche Auseinandersetzung an der Grenze zwischen Politik und Wissenschaft
- ▶ ESPON – hoffentlich auch in Zukunft kein „closed shop“

