

Europäische Territoriale Zusammenarbeit 2007-13

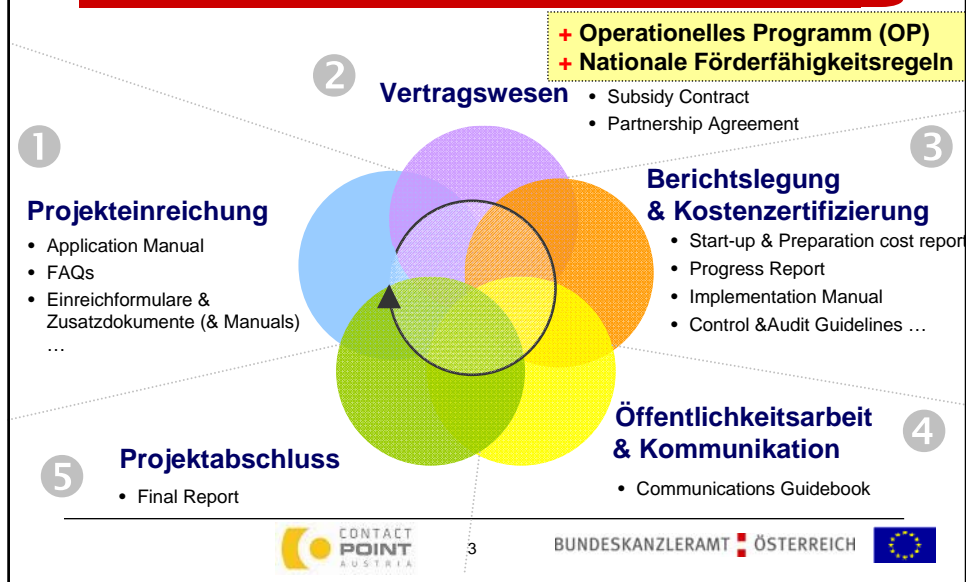
First Level Control in Österreich – Erfahrungsbericht

Luise FASCHING + Sigrid HUSSAUF (BKA IV/4),
Andrea Rainer Cerovská (ÖROK/NCP)
23.02.2010

Inhalt der Präsentation

1. Relevante Programmdokumente
2. Fehlerquellen und häufig auftretende Mängel

1. Relevante Programmdokumente/Projektzyklus



1. Relevante Programmdokumente/Neuerungen

Control & Audit Guidelines: Version 15. Dezember 2009



aktualisierte „Control checklist“

- separater Bereich für Überprüfung Vergabewesen
- Überprüfung durch den LP (Relevanz der Kosten bei den PP) und beim LP (Weiterleitung der EFRE-Mittel an PP)
- Indirekte Overhead-Kosten nur auf Basis zuschussfähiger Kosten

2. Fehlerquellen und Mängel - Allgemein

- o Zeitraum Berichtsperiode fehlt bzw. startet vor WP 1 (WP 0)
- o Programmspezifische Dokumente nicht verwendet bzw. nicht korrekt verwendet
- o Adresse PP weicht von Angaben in der AF ab
- o Belege lauten nicht auf den PP
- o Kein Vergabeverfahren, kein Nachweis der Preisangemessenheit
- o Bei Prüfung vor Ort – Zuständige/r nicht anwesend, Unterlagen nicht vor-/aufbereitet
- o ...

2. Fehlerquellen und Mängel - Kostenkategorien

ETZ Programm CENTRAL EUROPE – Kostenkategorien:

- ❖ Staff costs
- ❖ Administration costs
- ❖ External expertise
- ❖ Travel and accommodation
- ❖ Meetings and events
- ❖ Promotion costs
- ❖ Equipment
- ❖ Investments
- ❖ Other costs

2. Fehlerquellen und Mängel – STAFF COSTS

- o Keine Darstellung der Gesamtarbeitszeit
- o Keine Darstellung aller Personen in der Belegschaftsaufstellung
- o Keine Dienstverträge, Dienstzettel etc. vorhanden
- o Provisionen in den Gehaltskosten enthalten
- o Keine Methode für die Stundensatzkalkulation angeführt
- o Monatliche Zeitaufzeichnungen nicht vom Arbeitgeber abgezeichnet
- o Fehlende Zahlungsnachweise (sowohl an Dienstnehmer, aber auch GKK, FA, etc.)
- o Keine Überleitung der bezahlten Gesamtbeträge auf Beträge je MA
- o Keine aussagekräftigen Zeitaufzeichnungen

2. Fehlerquellen und Mängel – ADMIN. COSTS

- o Keine Methode für die Ermittlung des Gemeinkostenschlüssels angeführt
- o Ungeeignete, schwer nachvollziehbare Methode für die Ermittlung des Gemeinkostenschlüssels
- o Nicht förderfähige Kosten in den indirekten Gemeinkosten enthalten
- o Abgeschriebene Güter bestimmten Projekten direkt zuordenbar
- o Abgeschriebene Güter bereits gefördert bzw. in einem anderen Projekt enthalten

2. Fehlerquellen und Mängel – EXTERNAL EXP.

- o Keine Vergleichsanbote eingeholt bzw. beigelegt
- o Keine Nachweise zur Leistungserbringung / Ergebnisdokumentation

2. Fehlerquellen und Mängel – TRAVEL

- o USt trotz Vorsteuerabzugsberechtigung nicht in Abzug gebracht
- o Doppelverrechnung der USt
- o Ausländische USt nicht in Abzug gebracht
- o Rechtsgrundlage und/oder Berechnungsmethode für die Tages- und Nächtigungsgebühren nicht angeführt
- o Währungsumrechnung: falscher Wechselkurs
- o Keine entsprechenden Nachweise zu den Kosten
- o Keine entsprechenden Angaben betr. Projektrelevanz zur Dauer bzw. verrechneten Reisezeit
- o Bei KM-Geldverrechnung: kein Fahrtenbuch vorhanden, kein Nachweis für verrechnete KM beigelegt (Routenplaner)

2. Fehlerquellen und Mängel – MEETINGS/EVENTS

- o Interne Besprechungen bzw. deren Kosten für Bewirtung nicht förderbar
- o Alkohol nicht förderbar
- o ...

2. Fehlerquellen und Mängel – PROMOTION COSTS

- o Fehlender Nachweis der Einhaltung der Publizitätsvorschriften
- o Aktivität im Arbeitsplan bereits enthalten?
- o ...

2. Fehlerquellen und Mängel – EQUIPMENT

- o Kein Nachweis der Preisangemessenheit / Vergleichsanbote
- o Kein (korrektes) Vergabeverfahren
- o ...

2. Fehlerquellen und Mängel – INVESTMENTS

- o Kein Nachweis der Preisangemessenheit / Vergleichsanbote
- o Kein (korrektes) Vergabeverfahren
- o ...

Kontakt:

Vielen Dank für Ihre Aufmerksamkeit!

Luise Fasching

BKA, Abteilung IV/4

Tel. (01) 53115 2915

Email: luise.fasching@bka.gv.at

Andrea Rainer Cerovská

ÖROK / NCP

Tel. (01) 5353444 16

cerovska@oerok.gv.at