

# LE 07-13

Entwicklung für den Ländlichen Raum



lebensministerium.at

## Evaluierung LE 07-13 („ELER“) Organisation und Ablauf

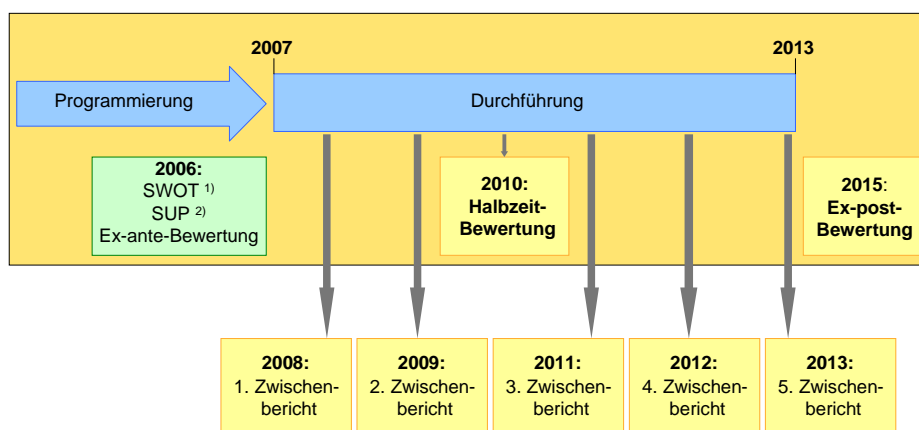
Otto Hofer

BMLFUW, Abteilung II 5

STRAT.EVA-Workshop,  
am 13. Oktober 2009



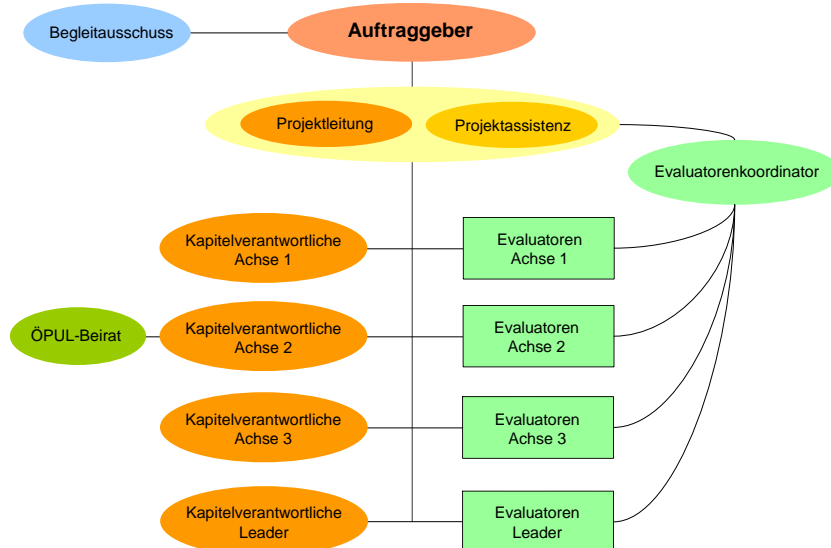
### Zeitplan Evaluierung



1) SWOT – Stärken-Schwächenanalyse

2) Strategische Umweltprüfung

## Projektorganisation – Evaluierung LE07-13



3

## Evaluierung LE 07-13

### • Evaluatoren



BUNDESANSTALT für Agrarwirtschaft  
FEDERAL INSTITUTE of Agricultural Economics



Lehr- und Forschungszentrum  
Landwirtschaft  
www.raumberg-gumpenstein.at



### Kapitelverantwortliche:

- jeweilige Fachabteilung im BMLFUW

4

## Gemeinsame Indikatoren

36 Zielbezogene Baseline-Indikatoren

23 Kontextbezogene Baseline-Indikatoren

83 Outputindikatoren

16 Ergebnisindikatoren

7 Wirkungsindikatoren

? Zusätzliche Indikatoren (national)

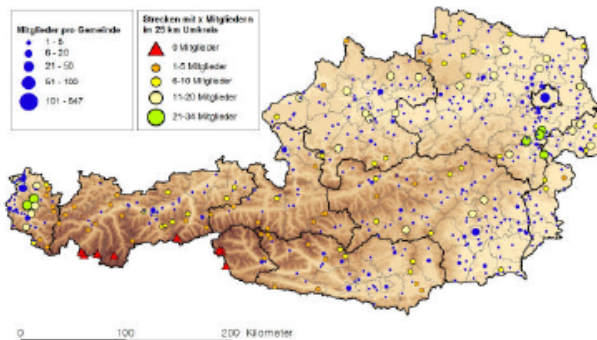
5

## Evaluierungsfragen

3 - 5 je Maßnahme (tw. mit Unterfragen)

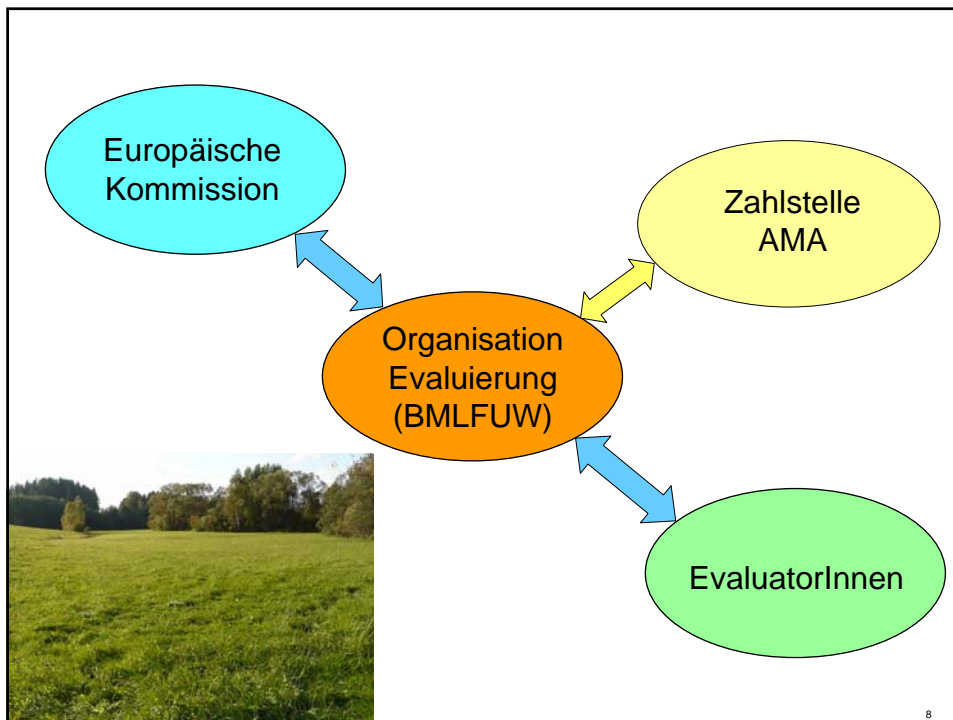
19 Horizontale Fragen

### BirdLife-Mitglieder / neue Zählstrecken



## Evaluierung LE 07-13: Bisher vergebene bzw. geplante Studien

- 15 Bereits fertig gestellte Evaluierungsstudien
- 16 Vergebene Evaluierungsstudien
- 6 Geplante Evaluierungsstudien





**Weitere Infos unter:**

[www.lebensministerium.at/land/ländliche Entwicklung 07-13](http://www.lebensministerium.at/land/ländliche%20Entwicklung%2007-13)

oder

[www.gruenerbericht.at/Evaluierung](http://www.gruenerbericht.at/Evaluierung)

**Kontakt:**

DI Otto Hofer,  
Bundesministerium für Land- und  
Forstwirtschaft, Umwelt und  
Wasserwirtschaft  
Abteilung II 5;  
+43 1 71 100 - 6753  
[otto.hofer@lebensministerium.at](mailto:otto.hofer@lebensministerium.at)

**Für weitere Fragen  
stehe ich gerne zur  
Verfügung!**

9